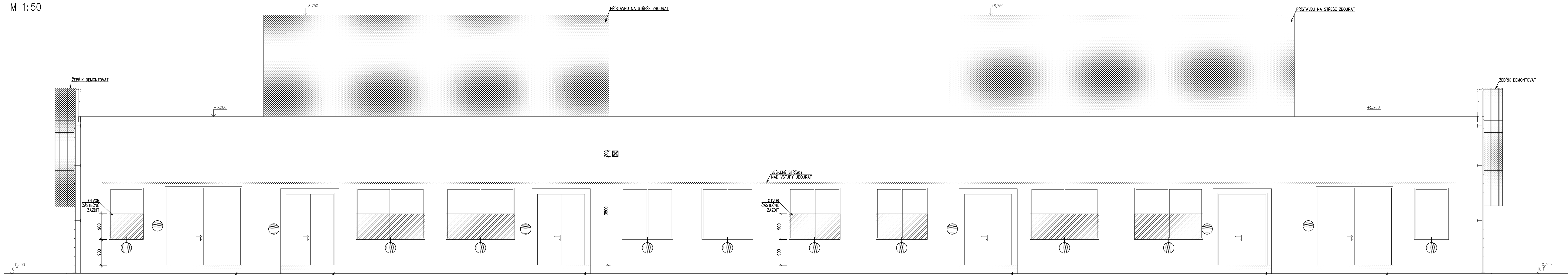
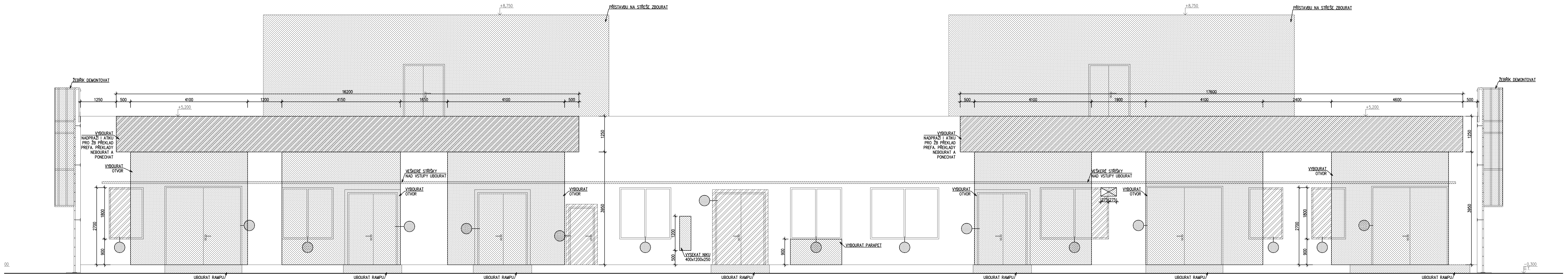


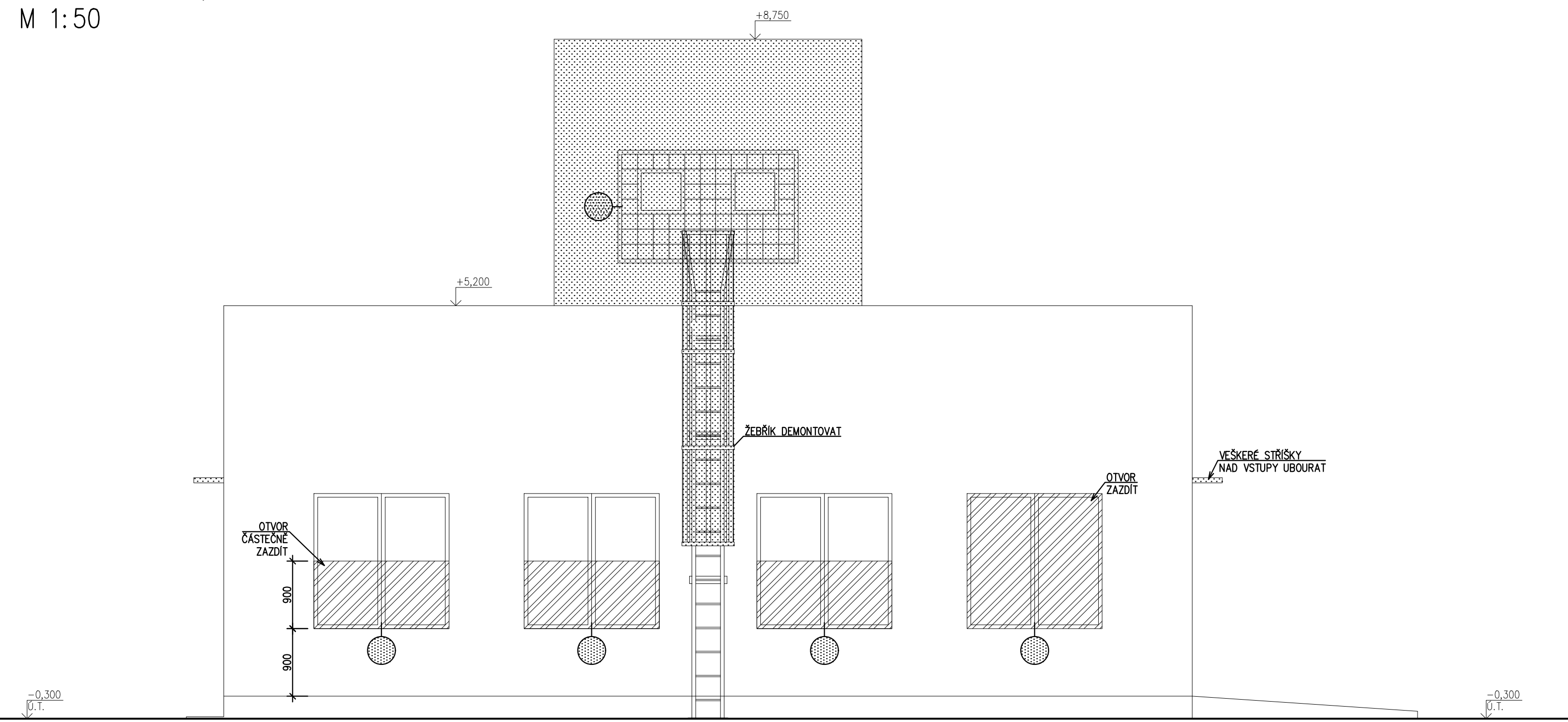
SO 02-ZÁPADNÍ POHLED
STÁVAJÍCÍ STAV, BOURACÍ PRÁCE
M 1:50



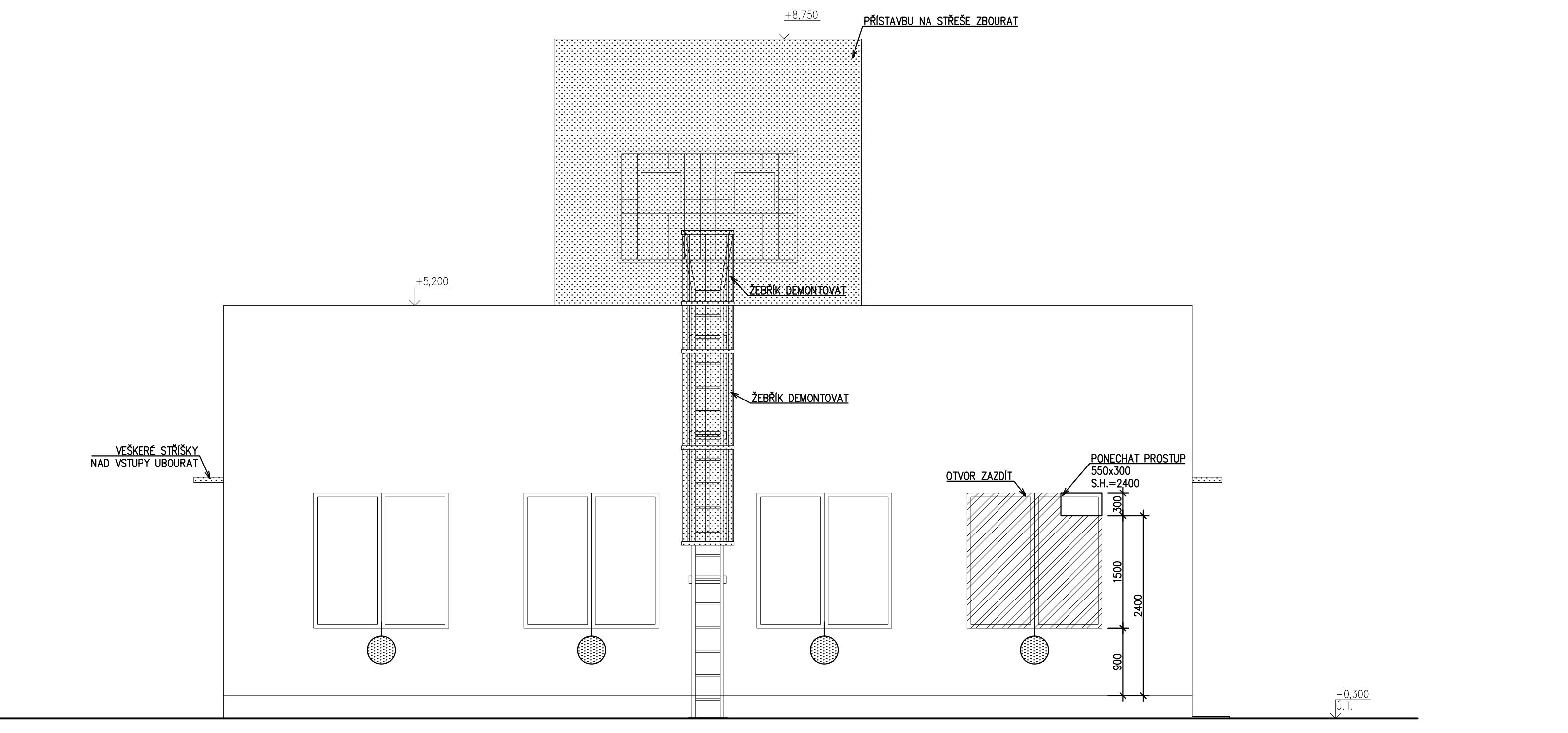
SO 02-VÝCHODNÍ POHLED
STÁVAJÍCÍ STAV, BOURACÍ PRÁCE
M 1:50



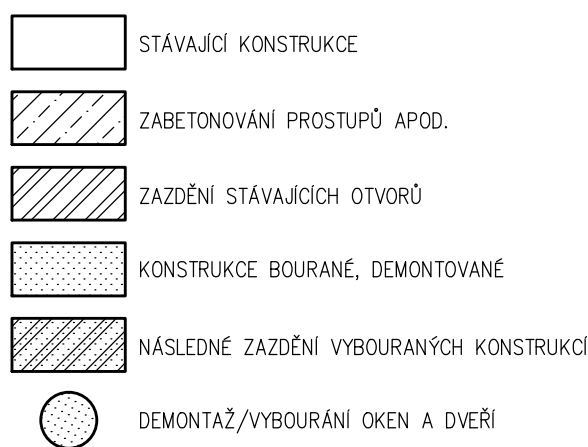
SO 02-JIŽNÍ POHLED
STÁVAJÍCÍ STAV, BOURACÍ PRÁCE
M 1:50



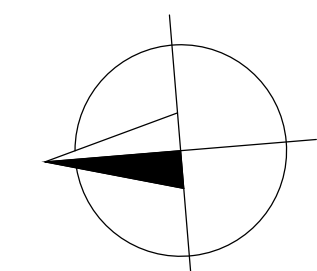
SO 02-SEVERNÍ POHLED
STÁVAJÍCÍ STAV, BOURACÍ PRÁCE
M 1:50



LEGENDA:



POZNÁMKA:

[illegible]
$$\pm 0,000 = 388,80 \text{ Bpv}$$

Základní údaje		Název území		Datum:		Projevit		Podoba			
Investor:		SPRAVA ŽELEZNIČNÍ DOPRAVNÍ CESTY, s. o. sídlem Dlážděná 1003/7 Praha 1, 186 00 Nové Město		Kontaktní adresa:		SZDC s.o. Stavební správa západ Sokolovská 278 / 1955 190 00 Praha 9					
METROPROJEKT Praha a.s. nám. I. P. Pavlova 1786/2				METROPROJEKT				Iskrova číslo:			
generální ředitel: Ing. David Krásl tel.: +420 296 154 105 www.metroprojekt.cz info@metroprojekt.cz											
Hlavní inženýr projektu: Podpis: 		Název a účel díla:		Rekonstrukce objektů pro přemístění HZS Č. Budějovice a provozní budova SZDC PROJEKT							
Ing. arch. Hana Vernachová											
Ref.: +420 296 154 303											
Stupně: P											
Zpracovatelství: dle: S 52		Název čísel. řady:		STAVEBNÍ ČÁST						E	
+420 296 154 330				SO 02 DILNY HZS						E.2	
Vedoucí návrhu: Podpis: 				Architektonické a stavební řešení						E.2.1	
Roman DUŠEK											
Odpovědný projektant: Podpis: 		Název dokumentu:		SO 02 - POHLEDY STAVAJÍCÍ STAV, BOURACÍ PRÁCE						Závěs:	
Ing. Vítězslav HANSAL										-	
Výpočet: Podpis: 										0	
Ing. V. 200/2039 datum: 11/2018											
18 x 44 listů: 1:50											
		IČO :		17 7269 002 05 02 01						014	